

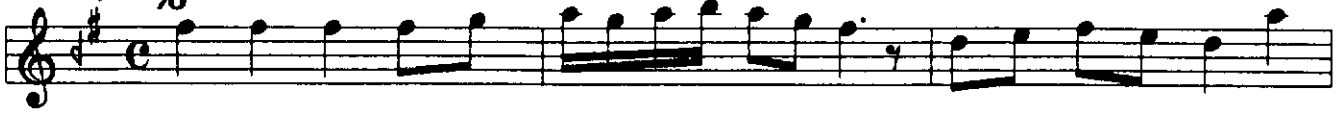


Usûl : Sofyan

EVİÇ İLÂHİ

YETMİŞDEN ARTIKDIR İMÂN BUDAĞI

Güfte : Yunus Emre
Beste : ?



Yet - miş - den ar - tık - dır î - mân bu - da -
Der - viş Yu - nus yi - ne ge - çip - dir ö -



ğı
te Â - lâ - sı - dır lâ i -
Söy - le şim - di sö - zü -



lâ - he il - lâ - lah Şek - ki - miz yok
ey - le - me ha - tâ Tâ kı - yâ - me -



cen - net o - lur du - ra - ğı
te dek nû - ri - le ya - ta



Her kim der - se lâ i - lâ - he il - lâ -
Her kim der - se lâ i - lâ - he il - lâ -



lah
lah

Yetmişden artıkdır iman budağı
Â'lâsıdır Lâ ilâhe illallah
Şekkimiz yok Cennet olur durağı
Her kim derse Lâ ilâhe illallah

Mü'min olan vuslat yoluna gider
Gece gündüz Mevlâ'sını zikreder
Kebâirden dörtbin günâhı gider
Her kim derse Lâ ilâhe illallah

Ashâbı Resûle sual eyledi
Dörtbin günâhı yok ne gider dedi
Komşusundan gider deyû buyurdu
Her kim derse Lâ ilâhe illallah

Hakteâlâ hitâb etdi yâ Mûsâ
Yerlerde göklerde her ne ki varsa
Cümlesi mizan gözünde veznolsa
Ağır gele Lâ ilâhe illallah

Derviş Yunus yine geçipdir öte
Söyle şimdi sözü eyleme hatâ
Ta kıyâmete-dek nûr ile yata
Her kim derse Lâ ilâhe illallah